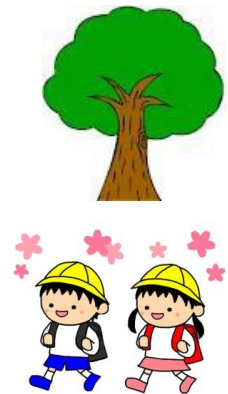


ご入学 おめでとうございます

お子さんのご入学、心よりお祝い申し上げます。
いよいよ今日から小碓小学校の1年生としてスタートです。
希望と喜びで胸がいっぱいの子どもたちの気持ちを大切に
しながら、一緒に生活や学習をしていきたいと思ひます。
本校の教育活動へのご理解とご協力をよろしくお願ひいた
します。



～担任の紹介～

くすのき学級1組を担当させていただきます。毎日笑顔で過ごすことができる楽しい学級にしたいと思ひます。子どもの様子をしっかりと把握し、その子に合ったサポートをしていきます。絵本を読むこと、山に登ることが大好きです。よろしくお願ひいたします。

くすのき学級2組を担当させていただきます。毎日元気いっぱい楽しく学校に来ることができるよう、支援していきます。また、自分のことは自分でできる「自立」を目指し、一人一人に寄り添った指導を心掛けたいと思ひます。体を動かすことと旅行をすることが大好きです。よろしくお願ひいたします。

《 お知らせとお願ひ 》

■ 家庭と学校の連絡について ■

家庭と学校の連絡を密にしていきたいと思ひます。分からないことや困ったことがありましたら、気軽にお尋ねください。連絡帳は毎日必ず「連絡袋」に入れて提出してください。欠席するときは、学校まで電話でご連絡ください。

■ 引き落としについて ■

郵便局の口座より、毎月1日前後に引き落とします。なお、引き落としができなかった方については、後日、集金袋をお渡ししますので現金にて徴収します。できるだけ早めに持たせてください。ご協力よろしくお願ひします。4月分の給食費と教材費は5月にまとめて引き落としをさせていただきます。

■ 授業参観・学級懇談会について ■

ぜひ、ご参加ください。

■ 遠足について ■

遠足に出かけます。日程・持ち物など詳しい内容はしおりでお知らせします。

お弁当が必要となりますので、よろしくお願ひします。遠足が延期された場合、**行事食**です。行事食のメニューは、天然酵母パン（いちご味）、オレンジジュース、フィッシュミニ、ビスケットです。量が少ない場合のみ、足りない分の**簡単なおかず**を持たせてください。



■ 身体測定について ■

身長と体重を測ります。体操服を着て測ります。

■ 持ち物について ■

持ち物には必ず名前を書いてください。少なくなったり壊れたりしたものは補充して、なるべく早い時期に学校に持たせてください。また、ハンカチ・はなかみを、毎日忘れないようにしてください。

毎日持ってくる物

ランドセル、連絡帳・連絡袋、マスク

ふでばこ [鉛筆 5 本程度・赤鉛筆 1 本・消しゴム 1 個]、コップ (割れにくいもの)、タオル (机の横にかけられるようにしたもの)、水筒 (必要な人のみ)、ハンカチ、はなかみ

給食のある日に持ってくる物

ナフキン、マスク、歯ブラシ

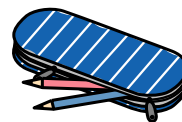
月曜日に持ってきて週末に持って帰る物

上ぐつ、体操服、給食のエプロン

学校に置いておく物

道具箱 [パス・パスティック・のり・はさみ]

体育館シューズ、ティッシュペーパー 1 箱、着替え (必要と思われる場合のみ)



■ 記名について ■

持ち物には、全部ひらがなでクラス名と名前を書いてください。えんぴつ・パス・パスティックなどは、一本一本記名してください。マスクにも、(不織布でも)毎日忘れずに記名してください。

■ 上ぐつについて ■

上ぐつは、1 週間学校のくつばこに入れて使い、金曜日に持ち帰ります。月曜日には、きれいに洗った上ぐつを持たせてください。

■ 名札について ■

名札は学級で保管します。名札（桜の形）は、1学期間使用する予定です。

■ 防災ヘルメットについて ■

避難用に名古屋市より支給されたヘルメットが6年間個人用にあります。普段は、いすの下のケースに入れてあります。4年生以上の児童が使用している防災ずきんは、必要ありません。

■ ぼうさいノートについて ■

- ①防災について学ぶノートです。3年生まで使用し、学校で保管します。
- ②「きん急カード」を持ち帰ります。ご家庭で話し合い、記入できましたら、ランドセルのポケットに入れておいてください。

■ 給食について ■

いよいよ給食が始まります。楽しい雰囲気の中で、準備や後片付けの仕事を覚え、はしやスプーンを使い、座って行儀よく食べることができるようになることを目標に指導します。

持ち物は、ふきん・コップ・マスクです。袋に入れてひとまとめにして持たせてください。当番をした週は、週末に使用したエプロンと帽子を持ち帰りますので、洗濯してアイロンをかけ、月曜日に持たせてください。



- ・ ふきん (30 cm×30 cmぐらい)
- ・ コップ(プラスチック製で持ち手がついている物がよい。)
- ・ マスク(毎日持たせてください。)



※ ふきん・コップ・マスクなど持ち物には、必ず名前を書いてください。

■ 体操服の取り扱いについて ■

月曜日（週の初め）に持ってきて、金曜日（週の終わり）に持ち帰ります。洗濯をお願いします。体操服は、袋に入れて保管しますので、体操服袋をご用意ください。体操服および体操袋には、学級、名前を書いてください。学校での保管場所（ロッカー）がせまいので、なるべくコンパクトなサイズにしてください。なお、季節に応じて長そでを着用してもかまいません。また、体操服の下に肌着を着る場合は、着替えの肌着を持たせてください。自分で素早く着替えができるよう家でも練習しておいてください。よろしくお願いたします。

■ 体操服袋・体操服・体育館シューズ入れについて ■

それぞれに10cm×7cm程度の布を縫いつけ、名前を記入してください。

体操服、防災頭巾、体育館シューズ入れ 参考図

体操服袋

横幅25cm、縦幅30cmくらい
ひもは長すぎないようにお願いします。
ゴムひもはさけてください。

赤白ぼうし
ゴムをつける
名前を書く

体操服
白色
半袖
冬は長袖でも可

ハーフパンツ

それぞれに、
10cm×7cm程度の布を縫い
付け、名前を記入してください。

10cm程度
7cm程度

体育館シューズ
入れ



■ 4月の予定 ■

日にち	行事	持ち物	提出物	下校時刻
6(水)	入学式			
7(木)	始業式 (1年生は休み)			
8(金)	1年生を迎える会	<ul style="list-style-type: none"> ・ランドセル ・ふでばこ ・連絡帳と連絡袋 ・体育館シューズ 	<ul style="list-style-type: none"> ・調査票(個人情報) 	
11(月)	離任式	<ul style="list-style-type: none"> ・工具箱 	<ul style="list-style-type: none"> ・保健調査(4種類) ・日本スポーツ振興センター同意書 ・学校給食申込書 ・教育会申し込み(希望者) ・「ゆう&ゆう」申し込み(希望者) 	
12(火)				
13(水)	避難訓練			
14(木)	授業参観(2限) 学年懇談会(3限)	<ul style="list-style-type: none"> ・体操服、上ぐつ 		
15(金)	避難訓練予備日		<ul style="list-style-type: none"> ・就学援助新規申請書類 	

15日(金)以降の予定は、8日(金)配布の学年だよりNo.2でお知らせします。